

부산외국어대학교

■ 주소: 46234 부산광역시 금정구 금샘로485번길 65

■ 웹사이트: www.bufs.ac.kr

I. 대학 소개

1. 연혁

- 1981 - 부산외국어대학 설립
- 1991 - 종합대학 승격 인가(5개 대학 27개 학과)
- 1997 - 국제전문실무인력양성을 위한 국책대학으로 선정(교육부 지정)
- 1998 - 국제전문실무인력양성분야 전국 최우수대학 선정
- 2003 - 교육인적자원부지정 지방대학 육성사업 재정지원 대상대학 선정
- 2005 - 제2주기 대학종합평가 우수대학 인정
- 2013 - 외국인 유학생 유치 · 관리 역량 인증대학 선정
2013년도 대학기관평가인증 획득
- 2014 - 남산동캠퍼스 준공식
교육부 지방대학특성화 사업(CK- I) 인문분야 전국 최다 5개 선정
- 2016 - 해외취업지원 청해진대학 사업선정
코어사업 선정
- 2017 - 제1기 외국인유학생회 발대식
사회맞춤형 산학협력 선도대학(LINC+)육성사업 선정
- 2018 - 미국 블룸필드대학에 해외 거점센터 설치
- 2019 - 해외 한국어 교원 파견사업 2년 연속 선정
- 2020 - 한국대학교육협의회 한국대학평가원 주관 2주기 대학기관평가 '인증' 획득

2. 특성

부산외국어대학교는 세계를 향한 도전 정신과 창의력, 그리고 도덕적 품성을 갖춘 국제전문 인력을 양성하는 특성화된 대학이다. 부산외국어대학교는 국제화 선도대학, 권역별 우수교육 중심대학으로 평가받았으며 교육부 대학기관평가 인증을 획득하였다. 또한, 8년 연속 교육국제화역량인증기관으로 선정되면서 명실상부한 국제화 거점 대학임을 입증하였다.

- 한국어와 한국문화 해외보급 세종학당 4곳 운영[미얀마, 베트남1, 2, 러시아] - 전국 최다
- 2022 QS ASIA 대학랭킹 해외파견학생부문-한국대학 중 22위, 외국인교원 비율 전국 2위
- 2021.4.1.자 대학정보공시 교환학생 파견비율 전국 1위, 유치비율 4위
- 해외 취업자 수 및 해외 취업률(2014~2020 정보공시기준) - 7년 연속 전국 1위

○ 외국인유학생 총 60개국 1,089명 (2021.10.1.자 학부/대학원 신·편입·교환·어학연수생 포함)

II. 모집 요강

1. 모집 학과

단과대학	계열	학과	비고 (별도사항 등 기재)
일반대학원	인문사회	영어영문학과	석사 (○), 박사 (○)
일반대학원	인문사회	한국학과	석사 (○), 박사 (○)
일반대학원	인문사회	한국어교육학과	석사 (○), 박사 (○)
일반대학원	인문사회	한국어번역학과	박사 (○)
일반대학원	인문사회	글로벌경영학과	석사 (○), 박사 (○)
일반대학원	인문사회	한·베번역학과	석사 (○), 박사 (○)
일반대학원	예체능	스포츠건강융합학과	석사 (○), 박사 (○)
통번역대학원	인문사회	한영전공	석사 (○) 3월만 입학 가능
통번역대학원	인문사회	한일전공	석사 (○) 3월만 입학 가능
통번역대학원	인문사회	한중전공	석사 (○)

2. 입학 전형

- 접수 기간: 2022. 5. 13까지
- 제출 서류: NIIED 제출 서류와 동일

3. 지원자 유의 사항

가. 통번역대학원 **입학요건:**

구분	한영전공	한일전공	한중전공
지원자격	- 한국어능력시험(TOPIK) 3급 이상자 - 영어 모국어(공용어) 국가 출신자에 한함	- 한국어능력시험(TOPIK) 3급 이상자 - 일본어 모국어 국가 출신자에 한함	- 한국어능력시험(TOPIK) 3급 이상자 - 중국어 모국어 국가 출신자에 한함
구술면접	- 100점 만점 중 70점 이상자 합격	- 100점 만점 중 70점 이상자 합격	- 100점 만점 중 70점 이상자 합격

※ 한영전공, 한일전공은 교육과정 운영 상 3월 (봄학기)에만 입학 가능

나. 졸업요건

구분	졸업요건
한국어능력시험	한국어능력시험(TOPIK) 5급 이상

(TOPIK)	
자격시험	종합시험 합격
논문제출	완성논문 제출(통역번역대학원의 경우, 전공과목 4학점 추가 이수 시 면제)

4. 기타 안내 사항

○ 기숙사 안내

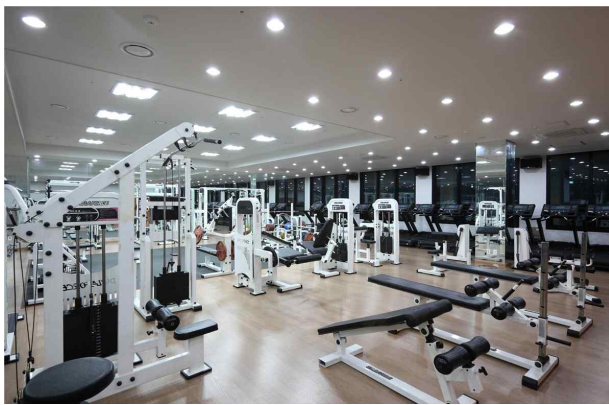
학생기숙사는 총 3개의 동으로 이루어져 있으며 1,300명 가량을 수용할 수 있는 시설이다. 기숙사의 모든 방은 최첨단 시스템을 갖추고 있고, 모두 2인 1실이다. 지하에는 운동시설, 편의시설, 식당 등이 있다. 또는 모든 시스템이 '카드시스템'으로 운영되며 출입구는 물론 엘리베이터와 계단, 사설 등 모든 시설은 카드가 없이는 이용이 불가능하다.



기숙사 건물



기숙사 방 내부



기숙사내 헬스장



세탁실

5. 연락처

- 담당부서: 부산외국어대학교 국제학생지원팀
- 담당자: 전상훈
- 전 화: 051-509-5322
- 팩 스: 051-509-5340
- 이메일: shzon@bufs.ac.kr

Busan University of Foreign University

■ Address: 65 Gaumsaem-ro 485 beon-gil, Geumjeong-gu, Busan 46234, South Korea

■ Website: <https://eng.buufs.ac.kr/eng/>

I . Overview of the University

1. History

- 1981 - Busan University of Foreign Studies founded
- 1991 - Elevated to a comprehensive university (5 colleges with 27 departments)
- 1997 - Selected as a state sponsored university designed to educate Globalized & Localized experts by the Ministry of Education
- 1998 - Selected as the best university nationwide in educating Globalized & Localized experts
- 2003 - Selected as the recipient of the Financial Support Project of the Regional University Development by the Ministry of Education and Human Resources Development
- 2005 - Recognized as the Outstanding University in the 2nd Nationwide University Assessment and Accreditation
- 2013 - Certified as the International Education Quality Assurance System (IEQAS) University
Acquired the Certification of Accreditation accredited by the Korean University Accreditation Institute
- 2014 - Held the Namsan-dong Campus completion ceremony
Ranked Top nationwide: 5 projects selected in the field of Humanities from College Specialization Project, or University for Creative Korea (CK-I) Project of the Ministry of Education
- 2016 - Selected as ‘Cheong Hae Jin University Initiative to support the youth seeking overseas employment; Selected for CORE Government project
- 2017 - The 1st International Student Association launching ceremony held
Selected for the LINC+ Project: Leading University Cultivation Initiative for Industry-University Collaboration tailored to evolving needs of society
- 2018 - Overseas Satellite Center opened at Bloomfield College, USA
- 2019 - Selected for Overseas Korean Teacher Dispatch Project for 2 consecutive years
- 2020 - Acquired a Certification of Accreditation by the Korean University Accreditation Institute

2. Key Information

Busan University of Foreign Studies (BUFS) is a comprehensive university committed to fostering

creative talents with a strong sense of integrity and ingenuity combined with a pioneering spirit to meet the challenges in a globally based environment. BUFS has been accredited as a leading international university and a top notch future education-focused regional university. It has also been certified as an International Education Quality Assurance System (IEQAS) University for eight consecutive years, proving its validity as a global hub for internationalization.

- Operate 4 King Sejong Institutes [Myanmar, Vietnam 1, 2, Russia]—Ranked # 1 Nationwide
- 2022 QS Asia University Rankings for the Number of Students Dispatched Overseas—Ranked # 22 Nationwide; Ratio of Foreign Faculty— Ranked # 2 Nationwide
- The Rate of Students participated in the Overseas Programs (University information disclosure data based on April 1, 2021)—Ranked # 1 Nationwide; the Rate of International Students On-campus — Ranked # 4 Nationwide
- The Number of Graduates Employed Overseas and Overseas Employment Rate (2014~2020 Higher Edu)—Ranked # 1 for 7 consecutive years
- The Number of International Students: 60 countries, 1,089 students (October 1, 2021) including both degree/non-degree and non-credit based Korean language students.

II. Academics

1. Academic Programs

Note: “×” indicates programs are unavailable

Division	Department	Program		Remarks
		Master	Doctorate	
Humanities	English Language and Literature	○	○	
Humanities	Korean Studies	○	○	
Humanities	Korean Language Education	○	○	
Humanities	Korean as a Foreign Language & Translation	×	○	Doctor course only
Humanities	Glocal Business Administration	○	○	
Humanities	Korean-Vietnamese Translation Studies	○	○	
Entertainment & Sports	Sports Fitness Convergence	○	○	
Humanities	Korean-English Interpretation & Translation	○	×	Spring Semester admission only
Humanities	Korean-Japanese Interpretation & Translation	○	×	Spring Semester admission only
Humanities	Korean-Chinese Interpretation & Translation	○	×	

2. Application

- Application deadline: May 13, 2022

- Required documents: same as NIIED's requirements

3. Important Notes

- Admission requirements for Graduate School of Interpretation & Translation (GSIT)

Type	Korean-English	Korean-Japanese	Korean-Chinese
Eligibility Requirement for Admission	<ul style="list-style-type: none"> - Must have a TOPIK level 3 or higher - Applicant for this department must be a native speaker of English or come from countries where English is used as an official language 	<ul style="list-style-type: none"> - Must have a TOPIK level 3 or higher - Applicant for this department must be a native speaker of Japanese 	<ul style="list-style-type: none"> - Must have a TOPIK level 3 or higher - Applicant for this department must be a native speaker of Chinese
Interview Exam	<ul style="list-style-type: none"> - Must pass interview with a score of 70 percent out of 100 	<ul style="list-style-type: none"> - Must pass interview with a score of 70 percent out of 100 	<ul style="list-style-type: none"> - Must pass interview with a score of 70 percent out of 100

- Note: Department of Korean-English Interpretation & Translation, and Korean-Chinese Interpretation & Translation will admit freshmen ONLY in the Spring Semester

- Graduation requirements for the Graduate School of Interpretation & Translation (GSIT)

Type	Required details
Language Proficiency (TOPIK)	TOPIK level 5 or higher
Comprehensive Exam	Required to pass "Comprehensive Exam"
Thesis / Dissertation	Submission of Thesis or dissertation (In case of Graduate School of Interpretation & Translation (GSIT), Dissertation will be waived if you earn additional 4 credits)

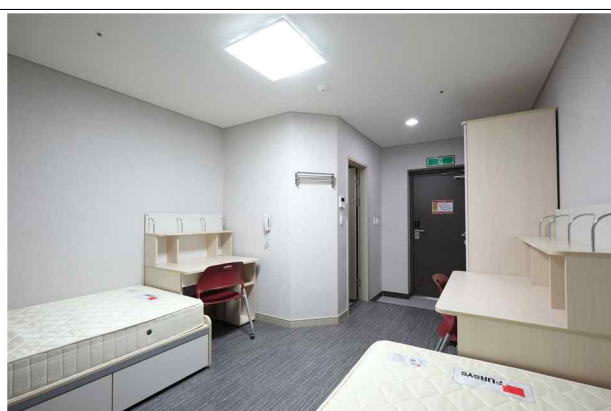
4. Others

- On-campus dormitory

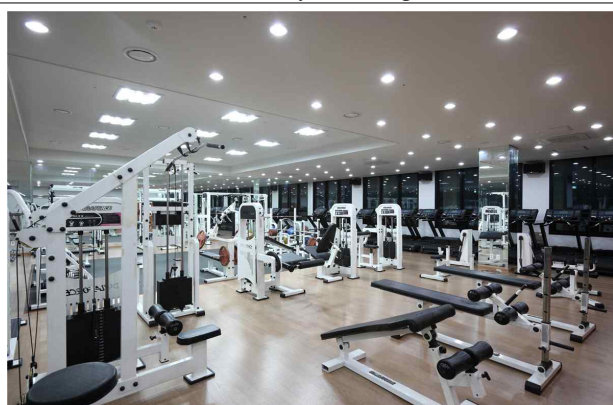
The dormitories consist of three buildings accommodating approximately 1,300 students in total. The occupants will be assigned in double-occupancy rooms with a built in bathroom and access to wi-fi. In the basement are sport facilities, amenities, and a cafeteria. The dormitory is operated by the card systems, and the smart card will allow you to have access to facilities such as the doorway, elevators, and stairways.



Dormitory buildings



Dorm room with a built in bathroom



Fitness room



Card operated laundry room

5. Contact

- Office of International Affairs, BUFS
- Person in Charge : Sanghoon Jeon
- email : shzon@bufs.ac.kr
- office : +82-51-509-5322
- Fax : +82-51-509-5340